

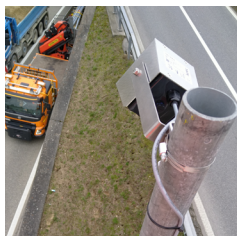


MOBILES VERKEHRSMANAGEMENTSYSTEM

FÜR EINE SICHERE UND BEDARFSGERECHTE VERKEHRSGESTEUERUNG

Bei Baustellen, Umleitungen oder Dosierungs- und Priorisierungskonzepten: Mit unserem mobilen Verkehrsmanagement-System behalten Sie den Überblick und steuern den Verkehr zuverlässig und flexibel.

Systemkomponenten

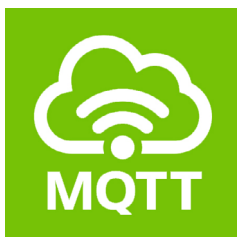
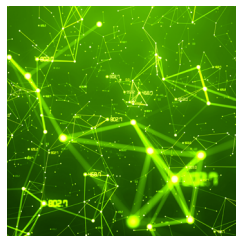


Sensoren

Erfassen Verkehrsmengen, Geschwindigkeiten und andere relevante Verkehrsdaten direkt vor Ort

Steuerungssoftware

Das „Gehirn“ des Systems: Analysiert alle eingehenden Daten und trifft Entscheidungen für die Verkehrssteuerung

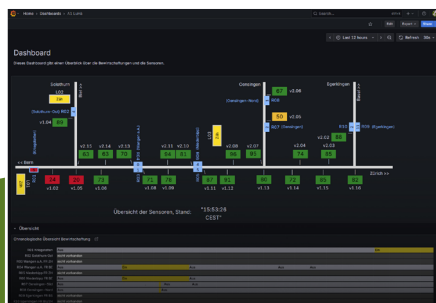


MQTT-Cloud

Sammelt alle Daten zentral, verteilt sie in Echtzeit an relevante Systeme und sorgt für eine vernetzte Steuerung

Signalgeber/Anzeigen

Flexible Steuerung über Dosierampeln, Wechseltextanzeigen oder Signale



Benutzeroberfläche

Zeigt Live-Verkehrsdaten, aktuelle Schaltzustände und die gesamte Historie vergangener Messungen

Referenz

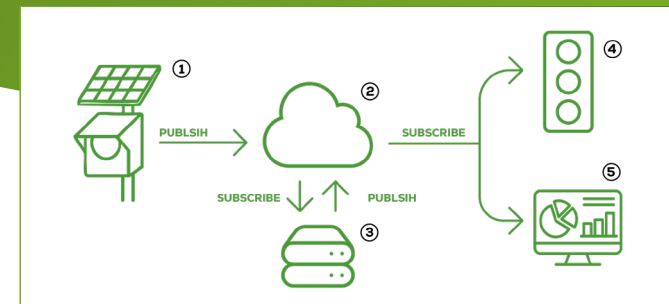
Weitere Details finden Sie auf unserer [Website](#)

Nutzen auf einen Blick

- ✓ **Verkehr sicher steuern:** Dosierampeln, Wechseltextanzeigen, Signale
- ✓ **Solarautark & flexibel:** Überall schnell einsatzbereit.
- ✓ **Alles im Blick:** Live-Daten, Historie und Monitoring-Berichte.
- ✓ **Einsatzgebiete:** Autobahnen, Kantons- und Gemeindestrassen

Wie funktioniert es?

Sensoren erfassen die aktuelle Verkehrslage, die Daten werden in der Cloud gesammelt und von unserer Steuerungssoftware ausgewertet. Darauf basierend werden Signale und Anzeigen gesteuert – und gleichzeitig stehen alle Informationen den Betreibern über die Benutzeroberfläche zur Verfügung.



Legende

- (1) Sensoren
- (2) MQTT-Cloud
- (3) Steuerungssoftware
- (4) Signalgeber/Anzeigen
- (5) Benutzeroberfläche

Kontakt

Mit fundiertem Praxiswissen und technischer Kompetenz stehen wir Ihnen gerne zur Verfügung.

tribus verkehrsplanung ag
Neugutstrasse 89
8600 Dübendorf

www.tribus.ch
info@tribus.ch
+41 44 555 42 11

Interesse geweckt?

Kontaktieren Sie uns für weitere Informationen oder eine Live-Demo

